

「Wi2 Connect」をインストールしておけば、簡単に「Wi2 300」にログインする事ができます。

「マイページ」(1)もしくは、下記URL(2)から「Wi2 Connectダウンロード」を選択してください。

URL : <http://300.wi2.co.jp> 3

1 マイページ



2
<http://300.wi2.co.jp>
ご利用手順のSTEP4





「Wi2 Connect」のダウンロード画面が表示されます。
「WindowsXP・Vista」を選択して、「Wi2 Connectをダウンロードする」をクリックしてください。

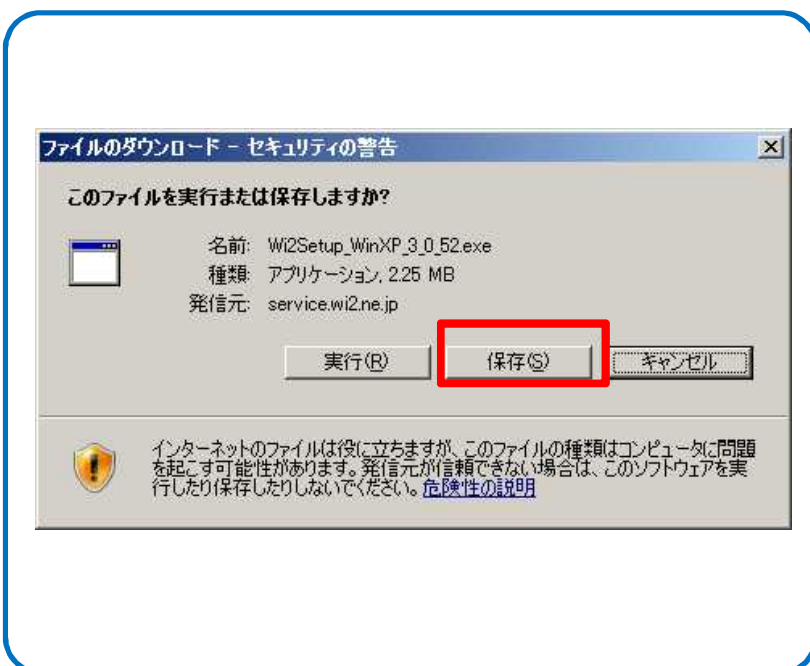


前頁の 2の方法で進めた場合はこの画面は表示されません。
次ページへお進みください。

PC (WinXP・Vista) インストール手順

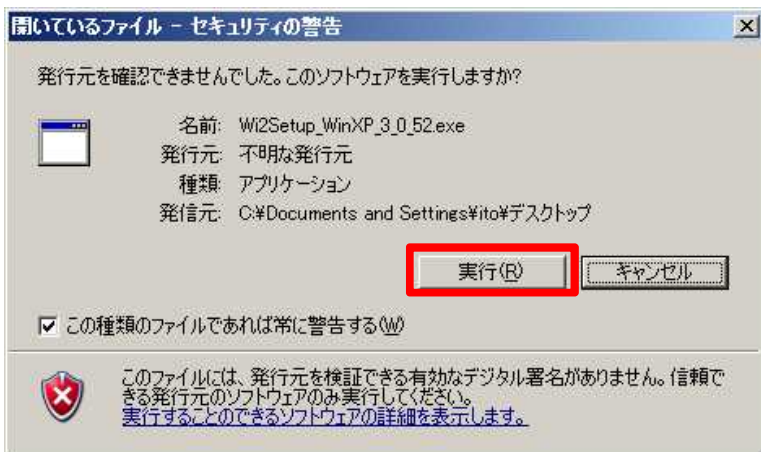


ファイルのダウンロードが始まります。



任意の場所に保存してください。

PC (WinXP・Vista) インストール手順

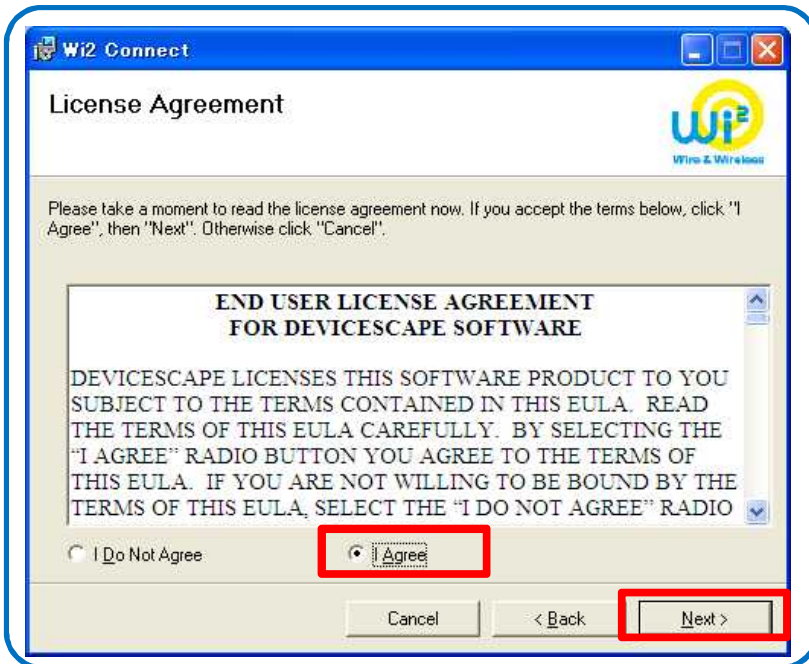


「Wi2 Connect」をインストールします。
ダウンロードしたファイル (Wi2-Connect-WinXP.exe) を実行してください。

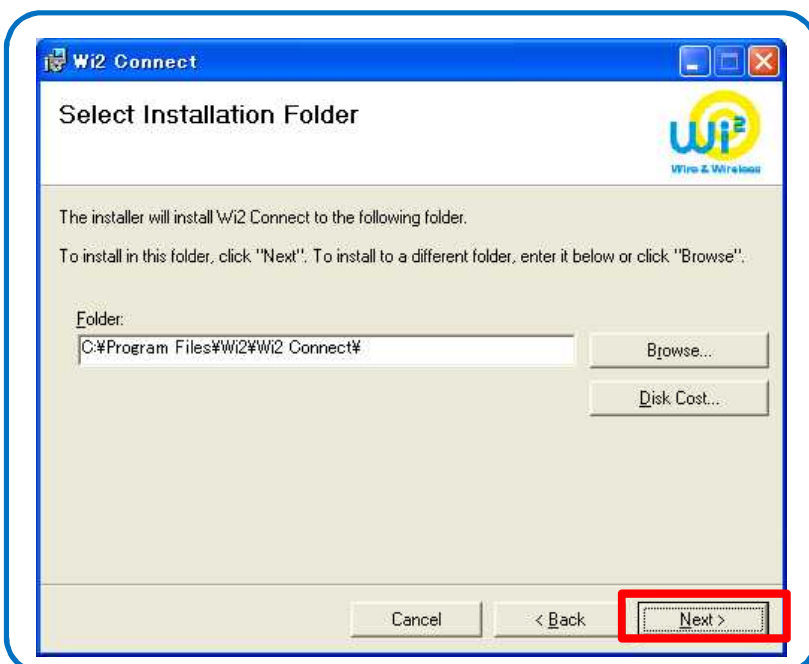


インストーラが起動します。
「Next」をクリックしてください。

PC (WinXP・Vista) インストール手順

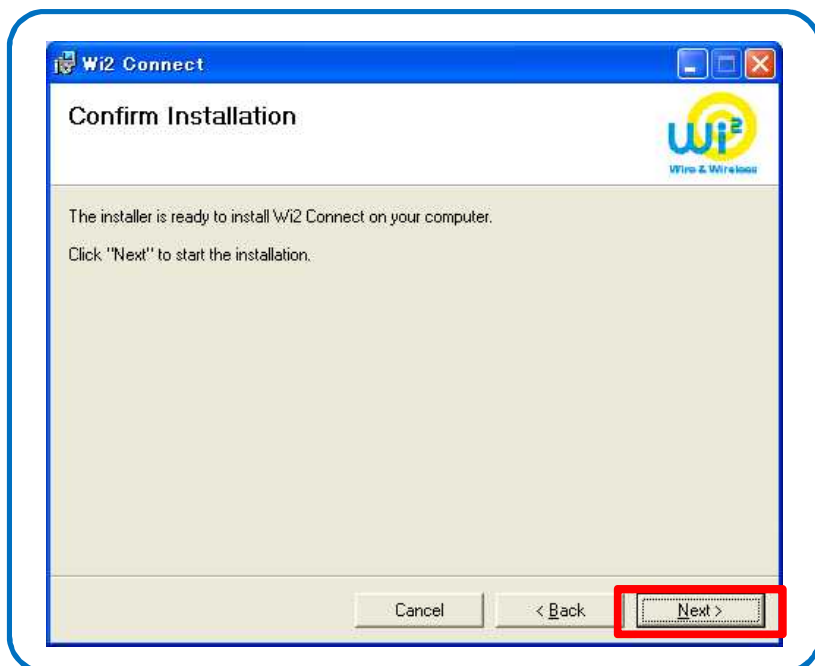


使用許諾契約が表示されます。
「I Agree」を選択し、「Next」をクリックしてください。

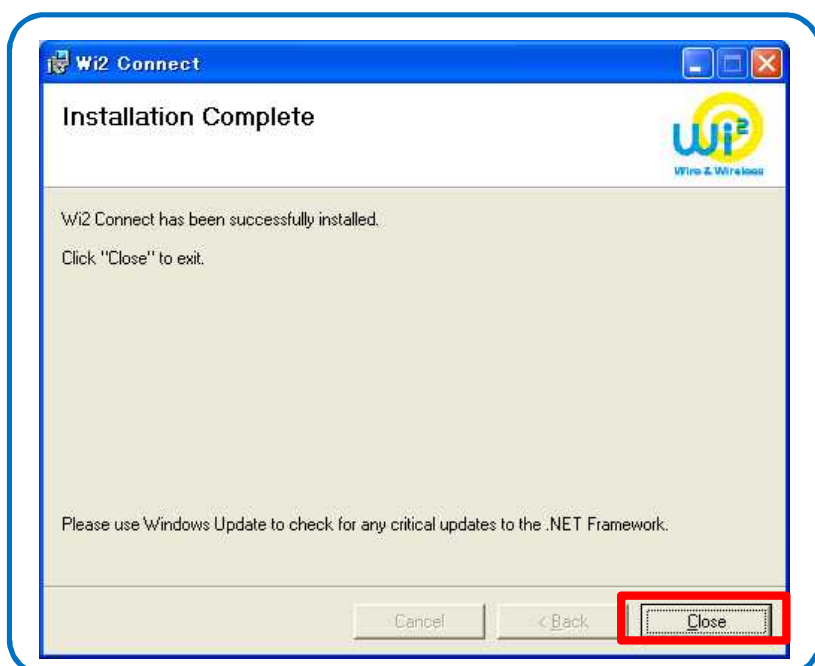


インストールフォルダの選択画面が表示されます。
何もせずに、「Next」をクリックしてください。

PC (WinXP・Vista) インストール手順

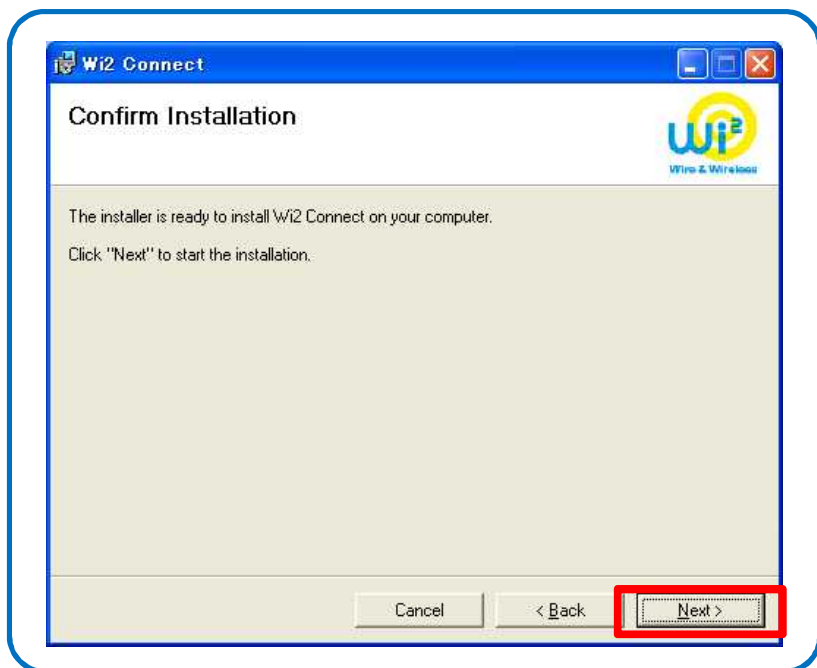


インストールの最終確認画面が表示されます。
「Next」をクリックしてください。
インストールが開始されます。

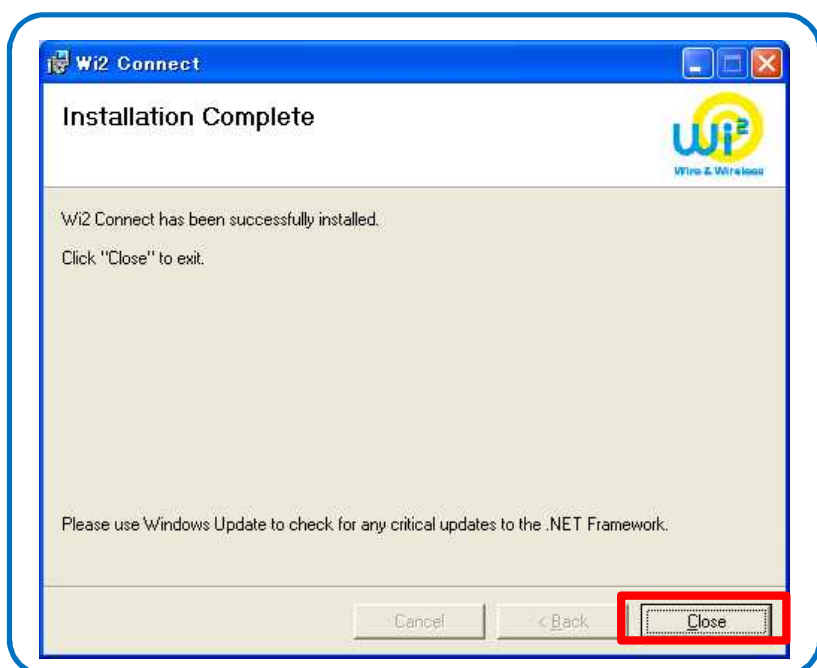


インストール完了です。
「Close」をクリックしてインストーラを終了してください。

PC (WinXP・Vista) インストール手順



インストールの最終確認画面が表示されます。
「Next」をクリックしてください。
インストールが開始されます。

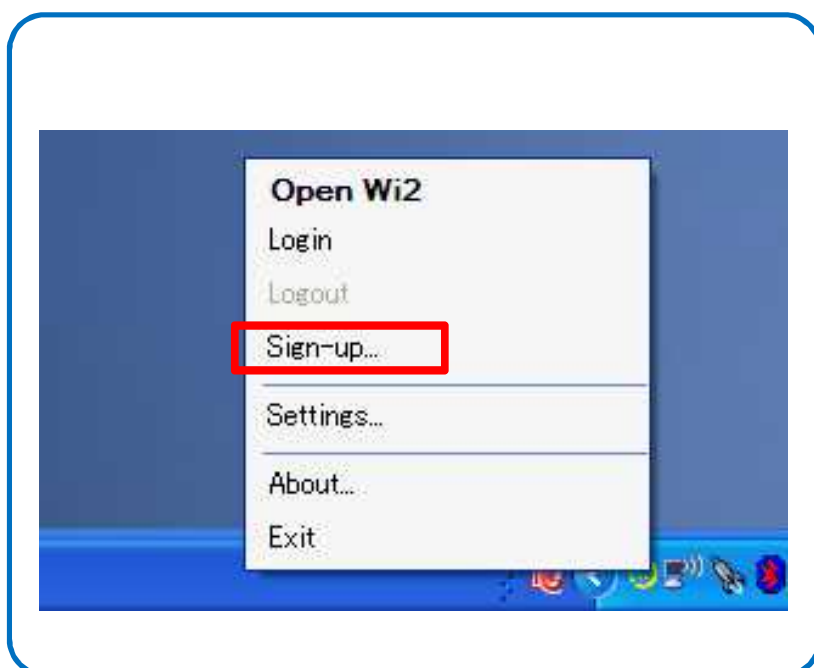


インストール完了です。
「Close」をクリックしてインストーラを終了してください。

PC (WinXP・Vista) インストール手順



タスクバーに「Wi2 Connect」のアイコンが表示されます。
ご確認ください。



登録作業を行います。
アイコンを右クリックして、「Sign-up」を選択してください。

PC (WinXP・Vista) インストール手順



マイページにログインした状態などで作業を行った場合は、ログインID、パスワードの入力欄は省略されます。

ブラウザが起動して、「Wi2 Connect」登録画面が表示されます。
お客様のログインIDとパスワードを入力して、「登録」をクリックしてください。



登録完了です。
ブラウザを終了させてください。