

「Wi2 Connect」をインストールしておけば、サービスエリアで簡単にインターネットに接続できるようになります。

メーカーの接続用ソフトウェアがインストールされている場合、動作しない場合がございます。WiMAX内蔵のPCをご使用の場合、PCを無線LANモードにしてください。無線LANモードの切り替え方法は、メーカーにより操作方法が異なるためご案内できません。PCの取扱説明書をご参考にしてください。

Wi2 Connectが動作しない場合、手動ログインにてご利用ください。

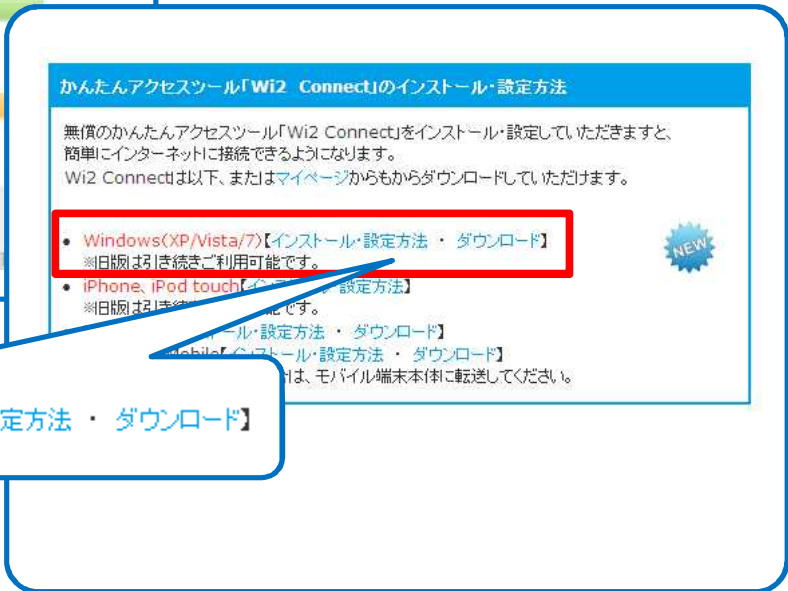
旧Wi2 Connectをインストールされている場合、アンインストールしてから、インストールしてください。

(1)マイページまたは、(2)以下URLへアクセス頂き、ご利用手順の
かんたんアクセスツール「Wi2 Connect」のインストール・設定方法よりダウンロードしてください。
URL : <http://300.wi2.co.jp>

1



2



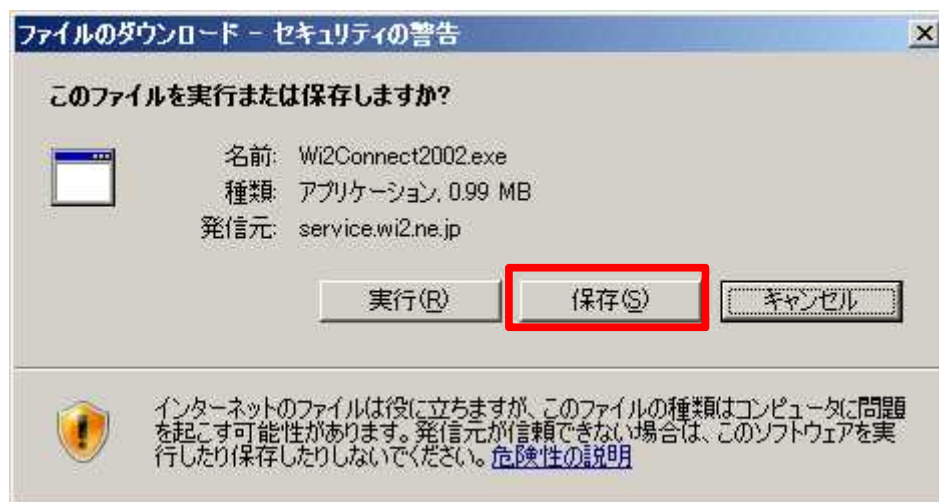
- [Windows\(XP/Vista/7\)【インストール・設定方法・ダウンロード】](#)



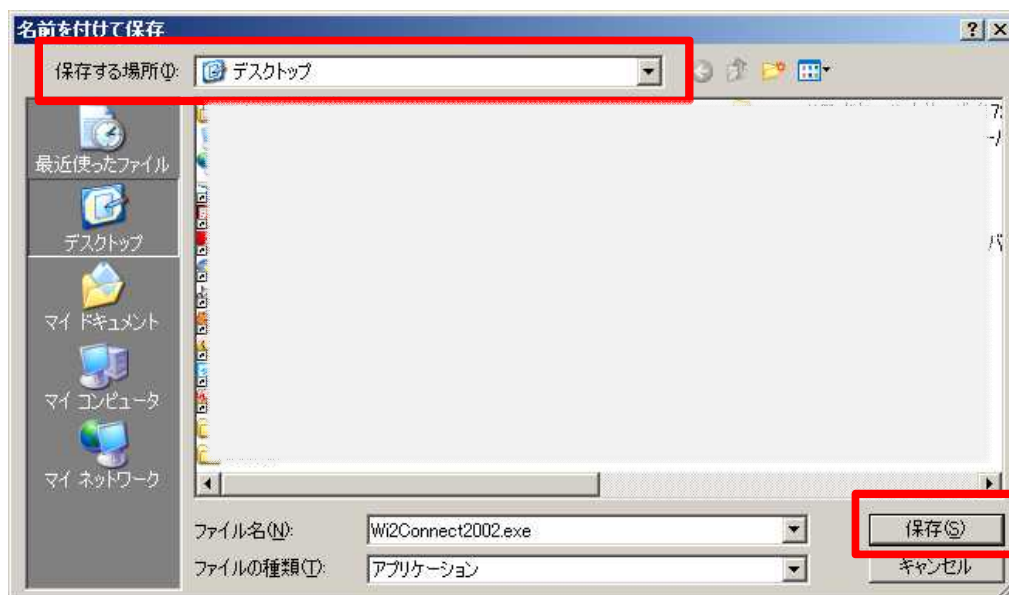
Wi2 Connectのダウンロードをします。
[WindowsXP,Vista,7]にチェックをつけて[Wi2 Connectをダウンロードする]をクリックしてください。



Wi2 Connectのダウンロードが始まります。



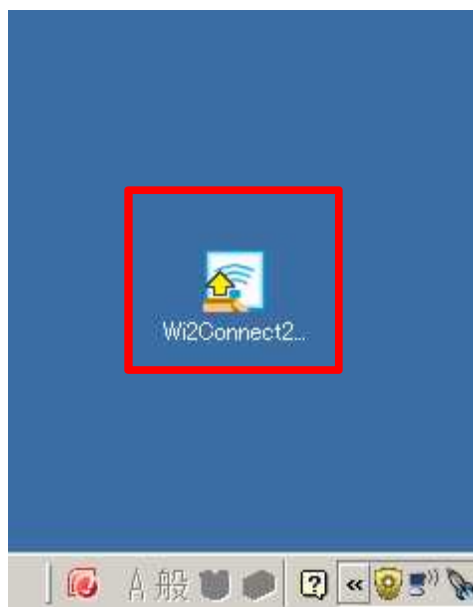
任意の場所に保存してください。



デスクトップに保存した場合の手順となります。



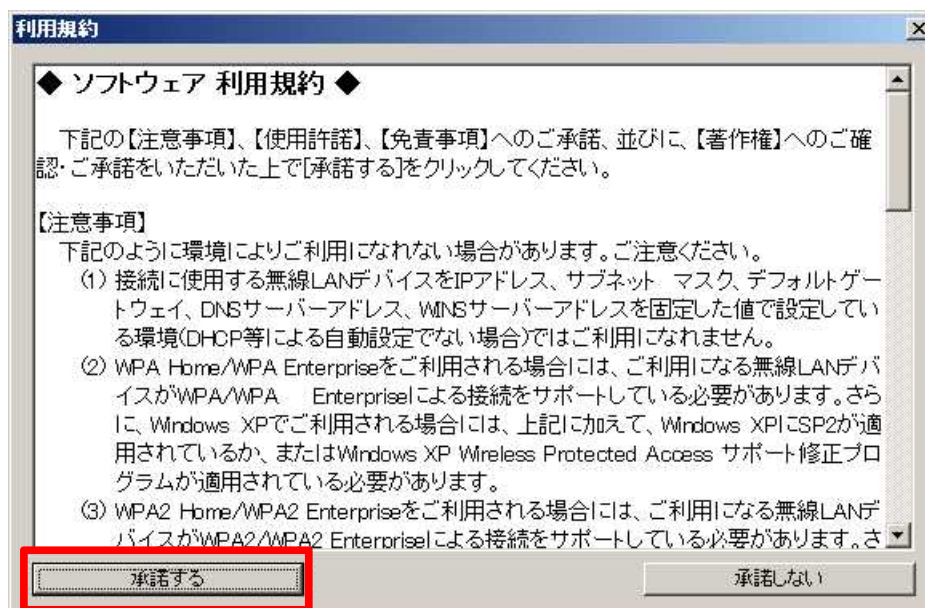
[ダウンロードの完了]画面が表示されます。[閉じる]をクリックしてください。



Wi2 Connectをインストールします。Wi2Connect20** .exeをダブルクリックしてください。
デスクトップに保存した場合の手順となります。



セキュリティの警告画面が表示されます。[実行]をクリックしてください。



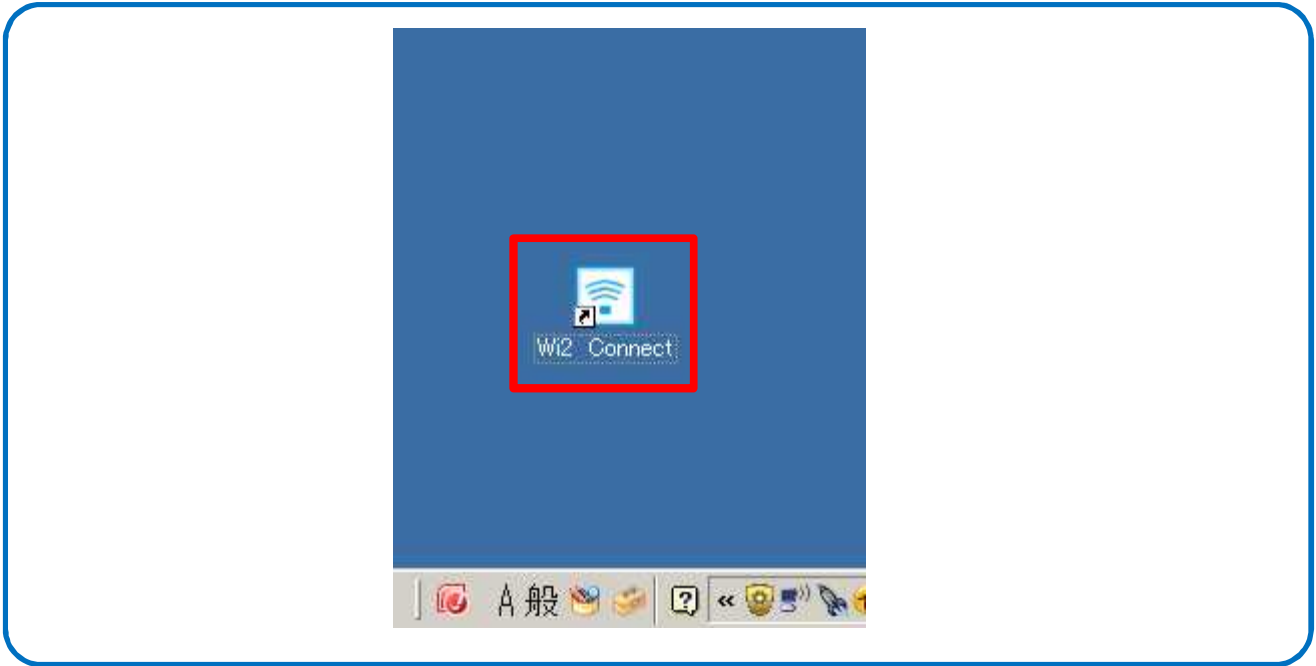
利用規約の画面が表示されます。内容をご確認ください。
[承諾する]をクリックしてください。



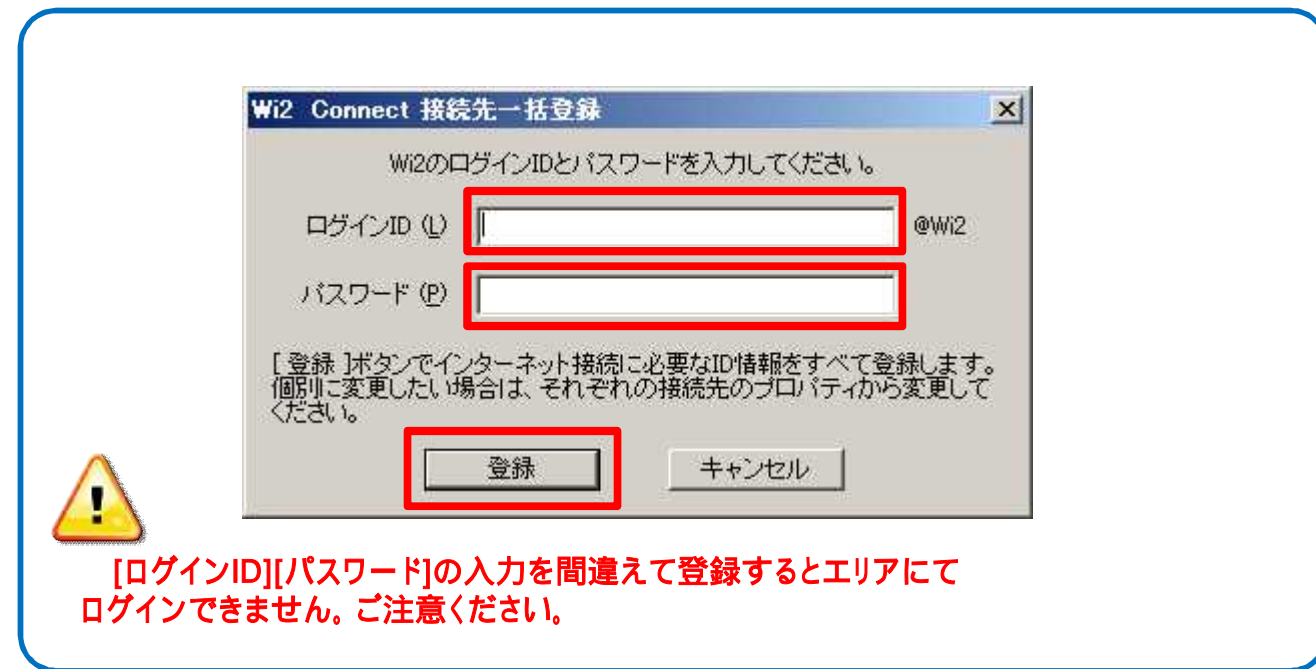
インストール先のフォルダー入力の画面が表示されます。
[OK]をクリックしてください。インストールが始まります。



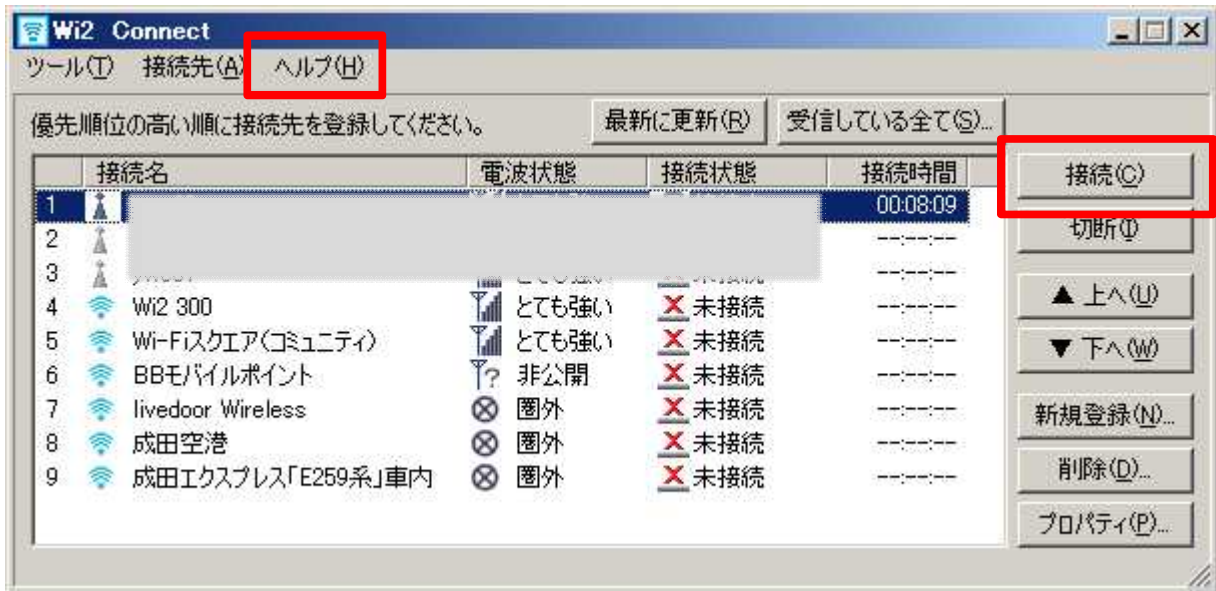
Wi2 Connectインストーラーの画面が表示されます。
[OK]をクリックしてください。



デスクトップにWi2 Connectのアイコンが表示されます。
ダブルクリックしてください。



Wi2 Connect 接続先一括登録の画面が表示されます。
Wi2 300のログインIDとパスワードを入力してください。[登録]をクリックしてください。
Wi2 300のログインIDの末尾「@wi2」は入力しないでください。



サービスエリアにて、接続名を選択して[接続]するとインターネットに接続できます。
 詳しい使い方は、ヘルプ(H)にてご確認いただけます。



Wi2 Connect起動中はタスクトレイに、このようなアイコンが表示されます。



デスクトップにWi2 Connectのアイコンが表示されない場合、すべてのプログラムからWi2 Connectをクリックして起動してください。