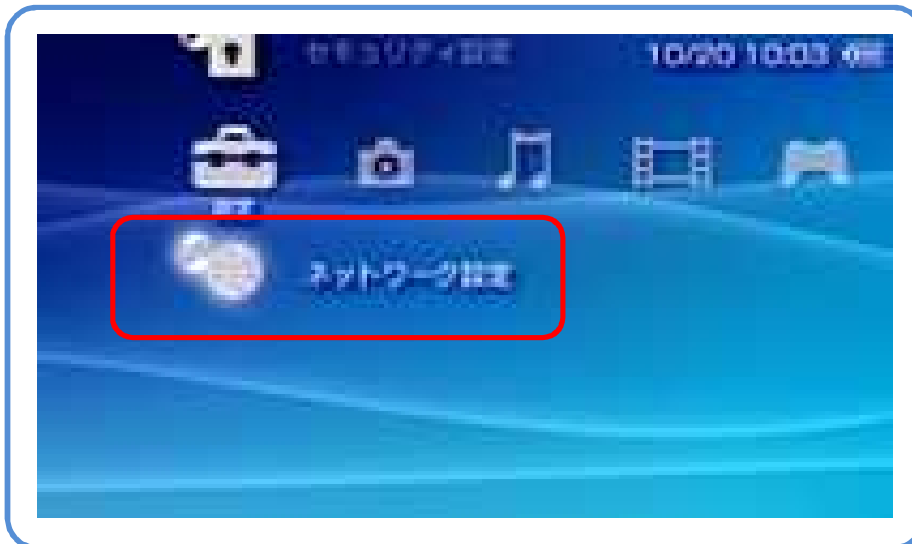
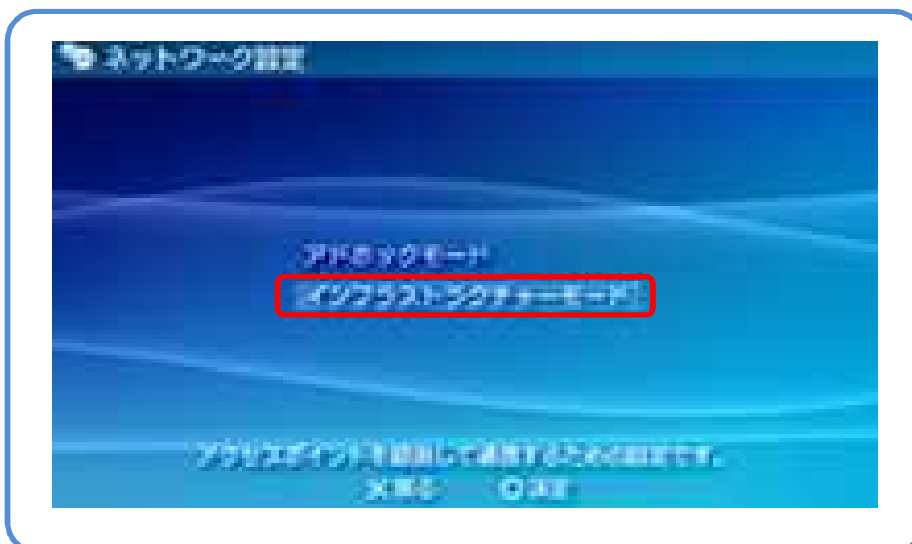


# PSP 手動接続手順

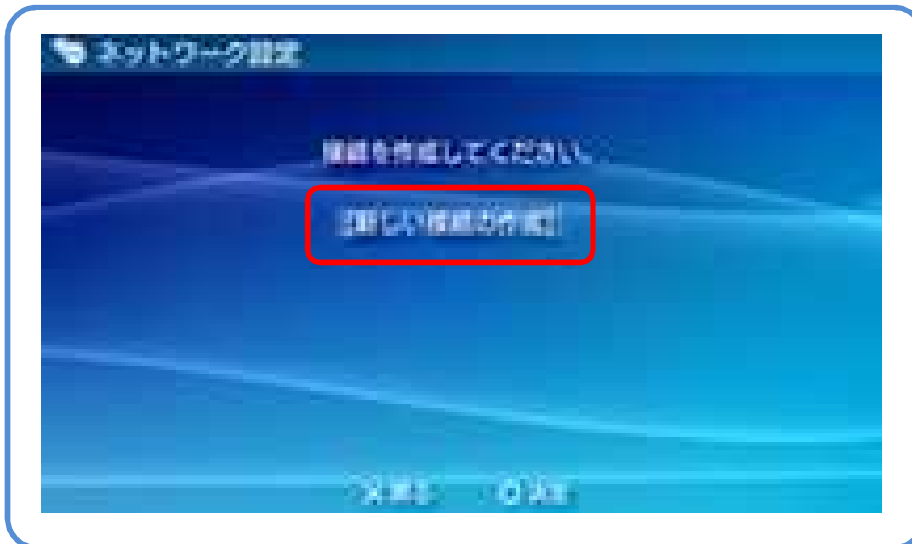


ホームメニューから「設定」→「ネットワーク設定」を選択してください。

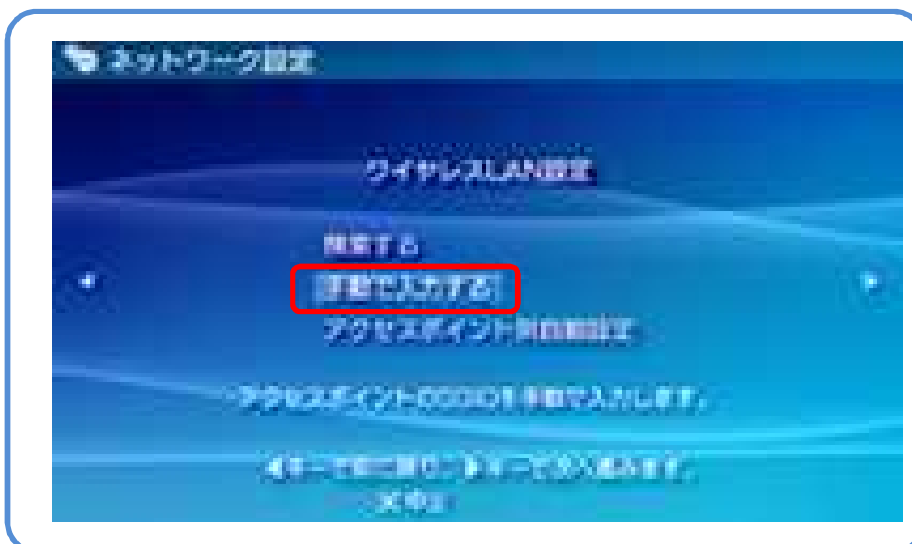


「インフラストラクチャーモード」を選択してください。

# PSP 手動接続手順



「新しい接続の作成」を選択してください。



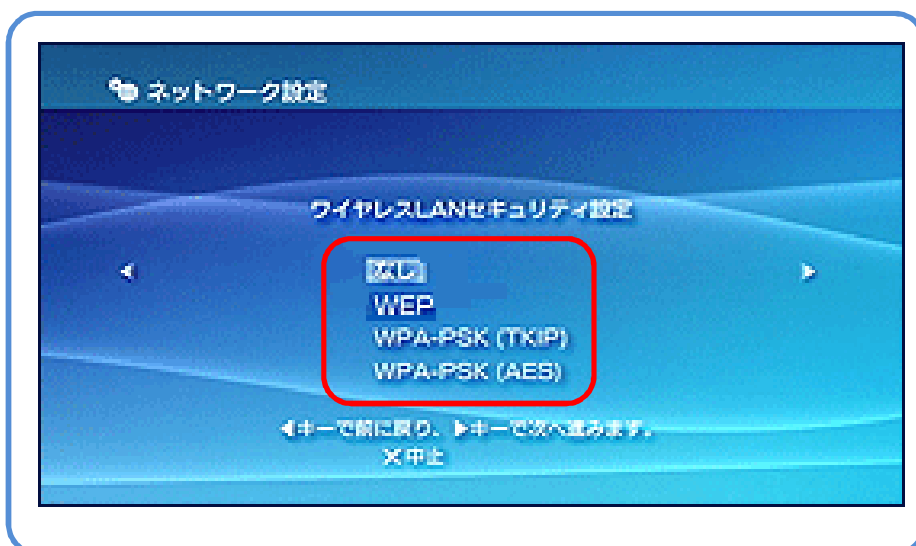
「手動で入力する」を選択してください。

# PSP 手動接続手順



SSIDを入力します。

お申込完了時にお伝えしている公衆無線LAN情報に従い、該当エリアのSSIDを入力してください。

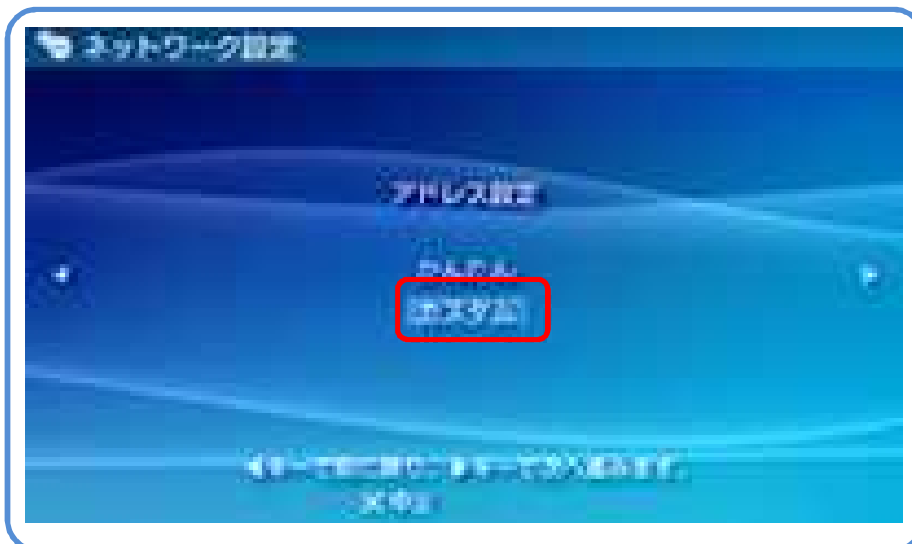


セキュリティの種類を選択します。

前項と同様に公衆無線LAN情報に従い、該当エリアのセキュリティを選択し、必要に応じてキーを入力してください。

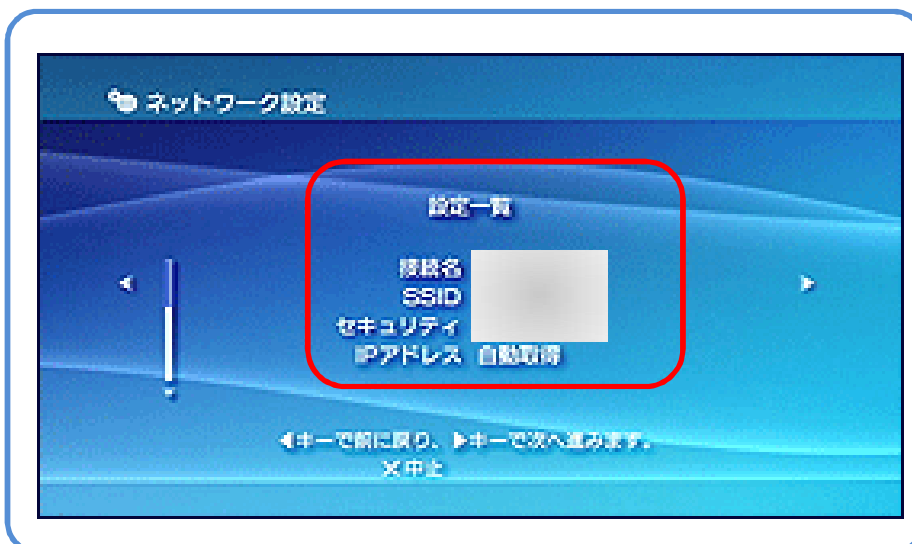
**暗号化方式でWPA-PSKを選択される場合は、WPA-PSK(TKIP)を使用してください。**

# PSP 手動接続手順



「カスタム」を選択して、以下のように設定してください。

IPアドレス設定：自動取得 / DNS設定：自動取得 / プロキシサーバー：使用しない / インターネットブラウザ：起動する  
接続名：任意

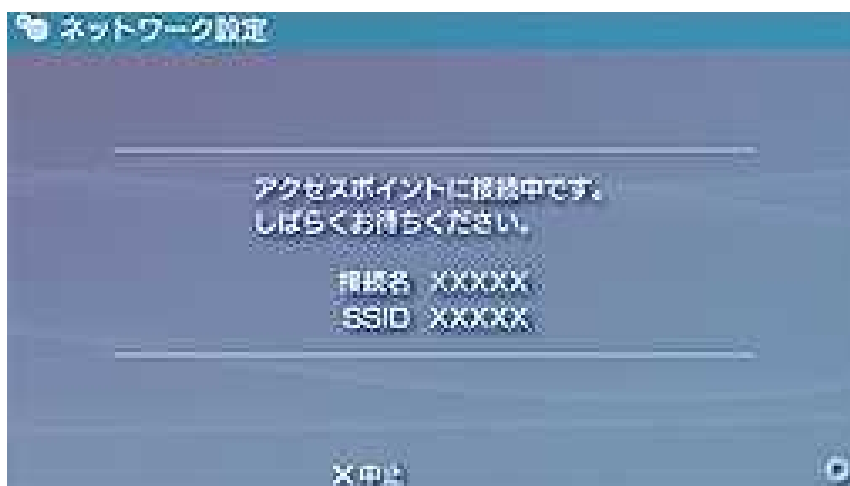


設定確認画面が表示されます。  
間違いがなければ、次へ進んでください。

# PSP 手動接続手順



保存確認の画面が表示されます。  
「**保存**」ボタンを押して、設定を保存してください。  
ネットワーク設定は完了です。  
**ここまでの工程は初回接続時のみ必要です。**



エリア内にて「インターネットブラウザ」を起動します。  
前項までで設定したネットワークに接続してください。

「アクセスポイントに接続中です。しばらくお待ちください。」と表示されます。



各エリアのログイン画面が表示されます。  
上図はWi2自社エリアのログイン画面です。

BBモバイルポイント、livedoor wirelessエリアでは、各社のログイン画面が表示されます。

暗号化されていないページから暗号化されているページにリダイレクトします。よろしいでしょうか？」と表示される事があります。  
「はい」を選択してください。

「ページの安全性を確認できません。サーバーの指示した証明書の有効期限が切れているか、まだ有効になっていません。接続しますか？」と表示される事があります。  
「はい」を選択してください。

# PSP 手動接続手順



ログインIDとパスワードを入力してください。

Wi2自社エリアでは、ログインIDの「@wi2」は省略可能です。



ログイン完了です。  
インターネットに接続する事が可能です。

BBモバイルポイント、livedoor wirelessエリアでは、各社のログイン完了画面が表示されます。

## 参考

### BBモバイルポイント 設定マニュアル

<http://tm.softbank.jp/wlan/manual.html>

### livedoor wireless 設定マニュアル

<http://helpguide.livedoor.com/help/wifi/guide/grp101>